

# 売地

## 十日市場駅

現況渡し

土地面積  
公簿 449.63㎡

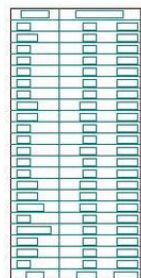
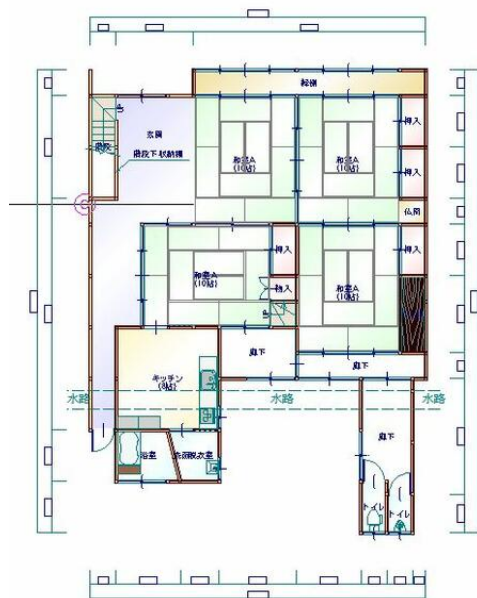
現況  
建物有

引渡可能時期  
相談

### 十日市場駅まで200m弱 古民家付

チェックポイント！

プロパンガス,電気,上水道,浄化槽



物件種目	売地		
最適用途	住宅用地		
最寄駅	十日市場		
土地面積	公簿 449.63㎡	私道面積 (共有持分)	なし
価格	1,400万円	坪単価	@10.30万円

物件所在地	山梨県都留市十日市場		
交通	富士急行 十日市場 徒歩3分		
土地権利	所有権	地目	宅地
都市計画	非線引区域	用途地域	準住居
建ぺい率	60%	容積率	200%
他の法令上の制限			
地勢	平坦		
建築条件			
現況	建物有		
引渡し(可能時期/方法)	相談 / 現況渡し		
開発許可番号			
接道状況(角地・間口)	南10.0m 公道 接面12.5m		
設備	プロパンガス,電気,上水道,浄化槽		
備考	古民家有り 建物は延べ面積252.59㎡76.39坪 道路側いっぱいには建てていますので、駐車場がありませんが北側がとても広く隣地の土地を通行させて頂ければ駐車場として使用できます。北側の土地は275.48㎡83坪ございます。建物は築100年です。古民家として水回りをリフォームすると駅にも近いので、別荘として使用できそうです。		

この図面は物件情報の一部を抜粋して掲載しております。(現況優先)

入居日・引渡日変更や付帯条件、別途料金等が発生する場合がありますのでご確認ください。

at home

infosheet 物件番号 69846375061

山梨県知事免許(3)第2346号 〒402-0035 山梨県都留市夏狩2056

# Pentax不動産

TEL: 0554-43-3371 FAX: 0554-43-4809 定休日: 土曜日、日曜日 ご予約されてからご来店下さい。

■取引態様: 専任媒介