

売地

谷村町駅

現況渡し 1~2

土地面積
公簿 1,050.00㎡

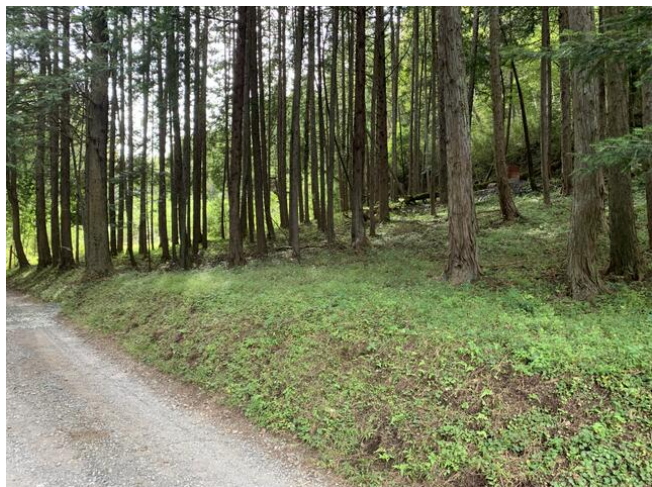
現況
その他

引渡可能時期
即時

2区画 A317坪 500万円
B190坪 400万円

チェックポイント！

セットバック要



物件種目	売地		
最適用途	住宅用地		
最寄駅	谷村町		
土地面積	公簿 1,050.00㎡	私道面積 (共有持分)	なし
価格	500万円	坪単価	@1.58万円

物件所在地	山梨県都留市平栗		
交通	富士急行 谷村町 徒歩35分		
土地権利	所有権	地目	山林
都市計画	非線引区域	用途地域	無指定
建ぺい率	70%	容積率	200%
他の法令上の制限			
地勢	傾斜地 45%		
建築条件			
現況	その他		
引渡し(引渡可能時期)方法	即時 / 現況渡し		
開発許可番号			
接道状況(角地・間口)	東3.0m 接面22.0m		
設備			
備考	敷地内真ん中に農道が幅員3mが入っている為2つに分割して売却可能です。価格は変わりますのでお問合せ下さい。水道は引込可能です。その際は平栗ライフライン組合に加入をします。加入金は25万円年間費は土地のみの場合3,600円建物がある場合6,000円かかります。		

この図面は物件情報の一部を抜粋して掲載しております。(現況優先)

入居日・引渡日変更や付帯条件、別途料金等が発生する場合がありますのでご確認ください。

at home

infosheet 物件番号 69775339004

山梨県知事免許(3)第2346号 〒402-0035 山梨県都留市夏狩2056

Pentax不動産

TEL: 0554-43-3371 FAX: 0554-43-4809 定休日: 土曜日、日曜日 ご予約されてからご来店下さい。

■取引態様: 専任媒介